



*VII Congresso Nazionale F.I.Te.La.B.
CO. ME. LAB.*



*Dal Laboratorio
...al Paziente*

*16/17/18 novembre
Pisa*



In collaborazione con



**AZIENDA OSPEDALIERO
UNIVERSITARIA PISANA**

Con il patrocinio scientifico (RICHIESTO) di



Con il patrocinio (richiesto) di

REGIONE TOSCANA



UNIVERSITÀ DI PISA



UNIVERSITÀ DI SIENA
1240



PROVINCIA DI PISA



Comune di Pisa

PRESENTAZIONE DEL CONGRESSO NAZIONALE

Siamo lieti di comunicarVi che quest'anno due grandi manifestazioni scientifiche italiane, il **Congresso Nazionale della Federazione Italiana Tecnici di Laboratorio Biomedico (FITeLaB)**, ed il **CO.ME.LAB. (Convegno Medicina di Laboratorio)** saranno riunite in un unico, grande, Congresso Nazionale.

FITELABCOMELAB2016

L'evento si svolgerà dal 16 al 18 novembre 2016, a Pisa, e sarà una occasione, per tutte le professioni del Laboratorio e per molte delle professioni dell'Area Clinica, di incontrarsi e confrontarsi sulle attualità e le novità del mondo del Laboratorio, in tutte le sue diverse sfaccettature, rivolte al trattamento e alle cure del Paziente/Utente.

Il Congresso avrà la possibilità di sviluppare ed affrontare, nei tre giorni di lavori, **tutte le tematiche più attuali della moderna Medicina di Laboratorio**, sia dal punto di vista strumentale e tecnologico, che dal punto di vista diagnostico ed organizzativo.

La manifestazione, articolata in 2 grandi Sessioni scientifiche, si svilupperà attraverso una serie di relazioni scientifiche, proposti da importanti e stimati professionisti, riunite in 4 grandi Aree Tematiche: **il Paziente, l'Automazione e la Tecnologia, il Laboratorio e Management, la Medicina Molecolare**; le Aree ospiteranno una o più **Plenary Lecture**, presentate da grandi nomi della Clinica e della Diagnostica nazionale ed internazionale.

Vi aspettiamo!!!

Presidente Onorario del Congresso Nazionale

Carmelo Laganà (Scilla, RC)

Presidenti del Congresso Nazionale

FITeLaB – CO.ME.LAB. 2016

Deborah Mazzei (Pisa)

Luca Rossi (Pisa)

COMITATO SCIENTIFICO

BIASIOLI, Bruno – Castelfranco Veneto

DISTEFANO, Salvatore – Palermo

GRIMALDI, Riccardo – Salerno

MAZZEI, Deborah – Pisa

PAOLICCHI, Aldo – Pisa

ROSSI, Luca – Pisa

TOMASSINI, Carlo Rinaldo – Pisa

COMITATO ORGANIZZATORE

BIANCHI, Loria – Pistoia

BIASIOLI, Bruno – Castelfranco V.to

CASPRINI, Patrizia - Prato

DANESI, Romano – Pisa

DEL GROSSO, Assuntina – Pisa

DI BEO, Serena – Viareggio

DIODATI, Roberto – Viareggio

FIORINI, Marcello – Livorno

GEMMI, Fabrizio – Pisa

GIRALDI, Mauro – Pisa

LARI, Riccardo – Pistoia

LOMBARDI, Stefania – Massa Carrara

MANCINI, Luciano – Roma

MATTEI, Romano – Lucca

MAZZEI, Deborah – Pisa

MIGALI, Ettore – Arezzo

PAOLICCHI, Aldo – Pisa

PELLEGRINI, Giovanni – Pisa

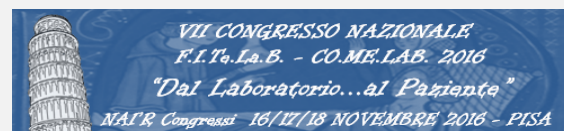
ROSSI, Luca – Pisa

ROSSOLINI, Gian Maria – Firenze

SCAPELLATO, Carlo – Siena

TURINI, Paola – Pisa

VENEZIANI, Francesca – Firenze



16 NOVEMBRE 2016 - Pomeriggio

13.00 – 14.15

Registrazione dei partecipanti

14.15

Dal Laboratorio al Paziente

15.00

Lo stress ossidativo

15.45

Laboratorio e Medicina dello Sport

17.00 – PLENARY LECTURE

Biomarkers: from Laboratory to Patient

17.45

Cuore e Laboratorio

18.15

Tiroide e Laboratorio

18.45

Near Patient Testing

19.15 *Dibattito*

DAL LABORATORIO AL PAZIENTE

*Luca Rossi, Deborah Mazzei,
Bruno Biasioli, Fabrizio Gemmi*

Aldo Paolicchi (Pisa)

Roberto Verna (Roma)

16.30 *Dibattito*

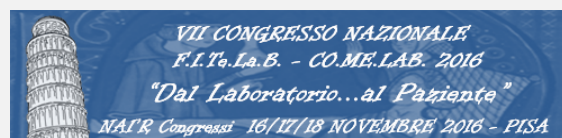
16.45 *Pausa*

Patricia Panaia Ferrari
*Département de biochimie
Centre Hospitalier
Universitaire "Pasteur" (Nizza)*

Aldo Clerico (Pisa)

Alessandro Antonelli (Pisa)

Luca Rossi (Pisa)



17 NOVEMBRE 2016 - Mattina

8.30

Automazione/tecnologia nel “modello organizzativo”

9.10

L'autoimmunità

9.40

La microbiologia

10.10

L'ematologia

11.10 – PLENARY LECTURE

Total Laboratory Automation (TLA)

11.50

Informatica, Laboratorio e Cartella Clinica

12.20

Telemedicina o gestione remota della tecnologia?

12.50 – PLENARY LECTURE

Tecnologia e Scena del Crimine

13.30 *Dibattito*

13.45 *Pausa*

AUTOMAZIONE E TECNOLOGIA

Patrizia Casprini (Prato)

Massimo Daves (Merano)

Gian Maria Rossolini (Firenze)

Marco Moretti (Fano, PU)

10.40 *Dibattito*

11.00 *Pausa*

Josep Lluís Bedini

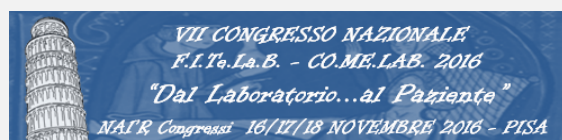
*Core Lab Head, Centro de
Diagnostico Biomedico
Hospital Clinic (Barcellona)*

Marco Nerattini (Pisa)

Mario Mele (Modena)

Daide Ferrara – Guido Viel

*President – Scientific Committee
International Academy
of Legal Medicine; Medical and
Chirurgical School; University of
Padova*



17 NOVEMBRE 2016 - Pomeriggio

14.15

L'Azienda Ospedaliero Universitaria

14.50

Il Centro Regionale Sangue

15.30

Il Management Sanitario

16.10

Il modello sanitario Regionale e Nazionale

17.00 – PLENARY LECTURE

***Management sanitario, Dossier Formativo
e crediti ECM***

17.40

Le Aziende del Diagnostico ed il Management

18.20

Le Società Scientifiche

19.00

Le Associazioni Professionali

19.30 *Dibattito*

19.45 *Pausa*

LABORATORIO E MANAGEMENT

Carlo Rinaldo Tomassini (Pisa)

Simona Carli (Firenze)

Federico Gelli (Roma)

Stefania Saccardi (Firenze)

16.45 *Pausa*

Sergio Bovenga
Presidente CO.Ge.A.P.S
Consorzio Gestione Anagrafica
delle Professioni Sanitarie
Ministero della Salute - (Roma)

Massimiliano Boggetti (Firenze)

Riccardo Grimaldi (Salerno)

Salvatore Distefano (Palermo)



18 NOVEMBRE 2016 - Mattina

8.30

*Indicatori diagnostici e prognostici
delle patologie*

9.15

La Farmacogenomica

9.45

*Applicazione della Next Generation Sequencing in
Genetica Medica*

10.15

Medicina Molecolare in Virologia

11.15 Plenary Lecture

***The OMICS revolution and the
advent of the Precision Medicine era***

12.00

*“Genetica, Anatomia Patologica
e Medicina Molecolare”*

13.30

“Dal Paziente...al Laboratorio”

LA MEDICINA MOLECOLARE

Silvana Ungari (Cuneo)

Romano Danesi (Pisa)

Alessandra Renieri (Siena)

Mauro Pistello (Pisa)

10.45 *Dibattito*

11.00 *Pausa*

Graziano Pesole

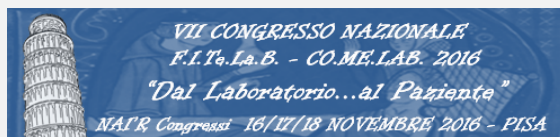
*Director of the Institute of
Biomembranes and Bioenergetics
of the National Research Council
(Bari) – University of Bari*

Maria Adelaide Caligo (Pisa)

Gabriella Fontanini (Pisa)

Stefania Saveriano (Pisa)

Luca Rossi, Deborah Mazzei



Relatori

Antonelli Alessandro	Professore Associato-Università di Pisa
Bedini Josep Lluís	Core Lab Head, Hospital Clinic – Barcellona
Biasioli Bruno	Presidente Naz. SIPMeL – Castelfranco V.to
Boggetti Massimiliano	Presidente AssoDiagnostici
Bovenga Sergio	Presidente CoGeApS – Roma
Caligo Maria Adelaide	Dir. Genetica Medica - Az. Osp. Univ. Pisa
Carli Simona	Direttore CRS - Regione Toscana
Casprini Patrizia	Dir. Dip. Territoriale - USL Toscana Centro
Clerico Aldo	Fondazione Monasterio/CNR – Pisa
Danesi Romano	Dir. Dip. Med. Lab. – Az. Osp. Univ. Pisa
Daves Massimo	Direttore Lab. Analisi - Merano
Davide Ferrara	Direttore Dip. Med. Legale, Università di Padova
Distefano Salvatore	Tesoriere Nazionale FITeLaB
Ferrari Panaia Patricia	Centre Hosp. Universitaire “Pasteur” (Nizza)
Fontanini Gabriella	Professore Ordinario – Università di Pisa
Gelli Federico	Deputato Senato Repubblica Italiana
Gemmi Fabrizio	Direttore Sanitario - Az. Osp. Univ. Pisa
Pesole Graziano	Professore Ordinario - Università di Bari
Grimaldi Riccardo	Presidente Nazionale STLb SIPMeL
Mazzei Deborah	Lab. Analisi Chim. Cliniche - Az. Osp. Univ. Pisa
Mele Mario	Coordinatore Rete POCT – Modena
Moretti Marco	Laboratorio Analisi – Fano
Nerattini Marco	Dir. Innovazione/sviluppi – Az. Osp. Univ. Pisa
Paolicchi Aldo	Dir. Lab. Patologia Clinica - Az. Osp. Univ. Pisa
Pistello Mauro	Dir. Virologia - Az. Osp. Univ. Pisa
Renieri Alessandra	Dir. Genetica Medica – AOU Siena
Rossi Luca	Dipart. Prof. Tec. Sanitarie - Az. Osp. Univ. Pisa
Rossolini Gian Maria	Dir. Microbiologia Az. Osp. Univ. Careggi – FI
Saccardi Stefania	Assessore Salute – Regione Toscana
Saveriano Stefania	Dip. Med. Lab. - Az. Osp. Univ. Pisa
Tomassini Carlo	Direttore Generale - Az. Osp. Univ. Pisa
Ungari Silvana	Genetica Medica – Cuneo
Verna Roberto	Professore Ordinario, Università Sapienza – RM
Viel Guido	Professore Associato, Università di Padova

PLANNING SPONSOR

BINDING SITE

WERFEN-INSTRUMENTATION LABORATORY

ADA

BECKTON DICKINSON

GRUPPO A DE MORI

THERMO-FISHER

STAGO

BIO-RAD LABORATORIES

DASIT

SIEMENS

ALERE

PRISMA

(Tutti gli sponsor hanno fornito il loro Grant Educazionale non condizionante la procedura ECM)

PLANNING SPONSOR

ABBOTT

ALIFAX

BECKMAN COULTER

CEPHEID

DIASORIN

EUROIMMUN

EUROSPITAL

HORIBA MEDICAL

KIMA

LICKISON

MEDICAL SYSTEMS

MENARINI DIAGNOSTICI

NANNINI

NOVA BIOMEDICAL ITALIA

ORTHO CLINICAL DIAGNOSTICS

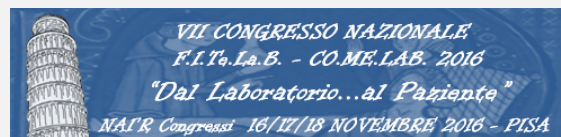
PANTEC

ROCHE DIAGNOSTICS

SEBIA ITALIA

TECHNOGENETICS

TOSOH



QUOTE DI PARTECIPAZIONE

Le iscrizioni saranno accettate automaticamente secondo l'ordine di arrivo alla Segreteria Organizzativa.

E' possibile iscriversi fino a 5 giorni prima dell'inizio dell'evento salvo disponibilità di posti. Dopo tale termine le iscrizioni potranno essere effettuate direttamente a Pisa presso il desk "ISCRIZIONI".

TECNICO SANITARIO LABORATORIO BIOMEDICO		IVA
Socio FITeLaB/SIPMeL intero congresso <i>(In regola con la quota associativa 2016)</i>	€ 25,00 IVA inclusa	22%
Socio FITeLaB/SIPMeL metà congresso <i>(In regola con la quota associativa 2016)</i>	€ 20,00 IVA inclusa	22%
Dipendente Azienda Ospedaliero Universitaria Pisana		
Intero congresso	€ 40,00 IVA inclusa	22%
Metà congresso	€ 30,00 IVA inclusa	22%
Socio SIM/SIV/SIGU/SIAPEC/SIMTI/AMCLI		
Intero congresso <i>(In regola con la quota associativa 2016)</i>	€ 50,00 IVA inclusa	22%
Metà congresso <i>(In regola con la quota associativa 2016)</i>	€ 40,00 IVA inclusa	22%
NON SOCIO/NON DIPENDENTE AOUP		
Intero congresso	€ 60,00 IVA inclusa	22%
Metà congresso	€ 50,00 IVA inclusa	22%
Uditore		
Intero congresso/metà congresso <i>(La quota non da diritto ai Crediti ECM)</i>	€ 20,00 IVA inclusa	22%

SPECIALIZZANDO / DOTTORANDO (Qualsiasi specialità)		IVA
Intero congresso/metà congresso <i>La quota non da diritto ai Crediti ECM.</i>	€ 25,00 IVA inclusa	22%

INFERMIERE/FARMACISTA		IVA
Dipendente Azienda Ospedaliero Universitaria Pisana		
Intero congresso	€ 40,00 IVA inclusa	22%
Metà congresso	€ 30,00 IVA inclusa	22%
NON Dipendente Azienda Ospedaliero Universitaria Pisana / GENERICO		
Intero congresso	€ 50,00 IVA inclusa	22%
Metà congresso	€ 40,00 IVA inclusa	22%

MEDICO (tutte le discipline) - BIOLOGO - CHIMICO		IVA
Socio SIPMeL intero congresso <i>(In regola con la quota associativa 2016)</i>	€ 50,00 IVA inclusa	22%
Socio SIPMeL metà congresso <i>(In regola con la quota associativa 2016)</i>	€ 40,00 IVA inclusa	22%
Dipendente Azienda Ospedaliero Universitaria Pisana		
Intero congresso	€ 70,00 IVA inclusa	22%
Metà congresso	€ 60,00 IVA inclusa	22%
Socio SIM/SIV/SIGU/SIAPEC/SIMTI/AMCLI		
Intero congresso <i>(In regola con la quota associativa 2016)</i>	€ 80,00 IVA inclusa	22%
Metà congresso <i>(In regola con la quota associativa 2016)</i>	€ 70,00 IVA inclusa	22%
NON SOCIO/NON DIPENDENTE AOUP		
Intero congresso	€ 100,00 IVA inclusa	22%
Metà congresso	€ 80,00 IVA inclusa	22%
Uditore		
Intero congresso/metà congresso <i>(La quota non da diritto ai Crediti ECM)</i>	€ 40,00 IVA inclusa	22%

La quota di iscrizione Intero Congresso (mercoledì 16 novembre 2016, dalle ore 14,15 alle ore 19,45 – giovedì 17 novembre, dalle ore 8,30 alle ore 13,45; dalle ore 14,15 alle ore 19,45 – venerdì 18 novembre, dalle ore 8,15 alle ore 13,45) **comprende:**

- la partecipazione ai lavori scientifici delle 4 Sessioni congressuali; il materiale congressuale; l'attestato di partecipazione; la colazione di lavoro del 17 novembre 2016; 4 "OPEN" coffee break;
- l'attestazione dei crediti ECM acquisiti (previa partecipazione al 100% dell'evento);
- una CARD per l'accesso gratuito ad un corso FAD (Formazione a Distanza), con rilascio (previa fruizione) di 15 Crediti ECM
- trasferimento da e per la sede congressuale, dalla Stazione Ferroviaria di Pisa Centrale o dall'Aeroporto "Galileo Galilei" di Pisa (SOLO se richiesto in fase di iscrizione).

La quota di iscrizione ½ Congresso (mercoledì 16 novembre 2016, dalle ore 14,15 alle ore 19,45 – giovedì 17 novembre, dalle ore 8,30 alle ore 13,45) **oppure** (17 novembre, dalle ore 14,15 alle ore 19,45 – venerdì 18 novembre, dalle ore 8,15 alle ore 13,45) **comprende:**

- la partecipazione ai lavori scientifici delle 2 Sessioni congressuali; il materiale congressuale; l'attestato di partecipazione; 2 "OPEN" coffee break;
- l'attestazione dei crediti ECM acquisiti (previa partecipazione al 100% dell'evento);
- una CARD per l'accesso gratuito ad un corso FAD (Formazione a Distanza), con rilascio (previa fruizione) di 15 Crediti ECM.

CANCELLAZIONI-RIMBORSI

Per le rinunce che perverranno alla Segreteria Organizzativa entro il 5 novembre 2016 sarà trattenuto il 20% della quota d'iscrizione a titolo di spese di segreteria. Dopo tale data non è previsto alcun tipo di rimborso. Inoltre non saranno rimborsate quote di iscrizioni non usufruite, per le quali non sia pervenuta la relativa rinuncia entro i termini stabiliti. In qualsiasi momento è comunque possibile sostituire il nominativo dell'iscritto. I rimborsi verranno effettuati dopo la conclusione dell'evento.

SEGRETARIA ORGANIZZATIVA, PROVIDER ECM ED ISCRIZIONI CONGRESSUALI



Bibatour s.r.l. | Via Emilia, 38 | 90144 Palermo | Tel. 091.527416 | Fax 091.527062

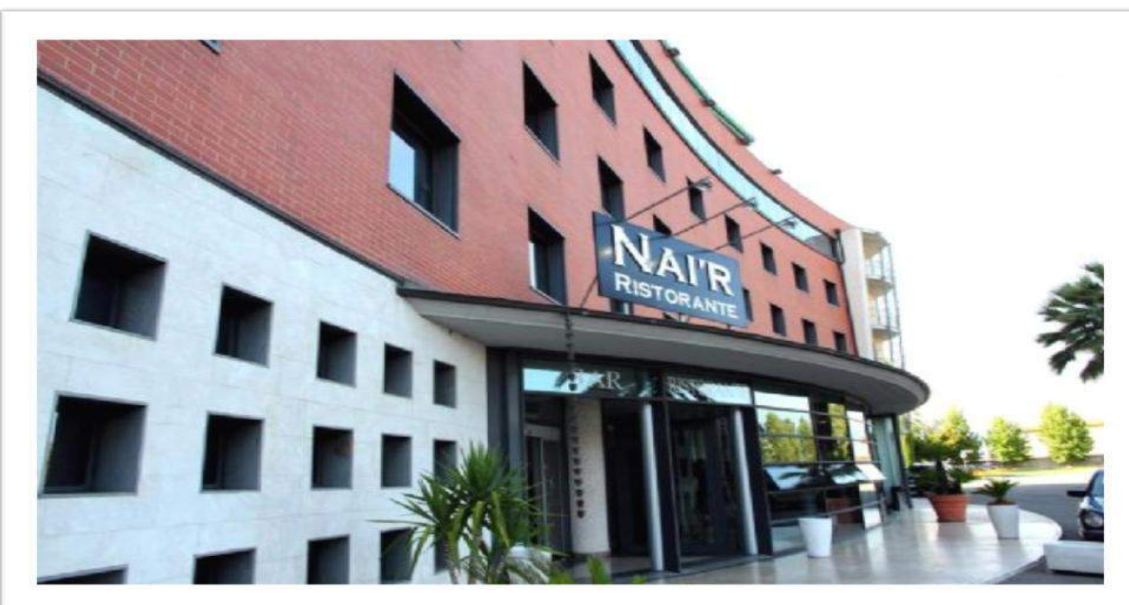
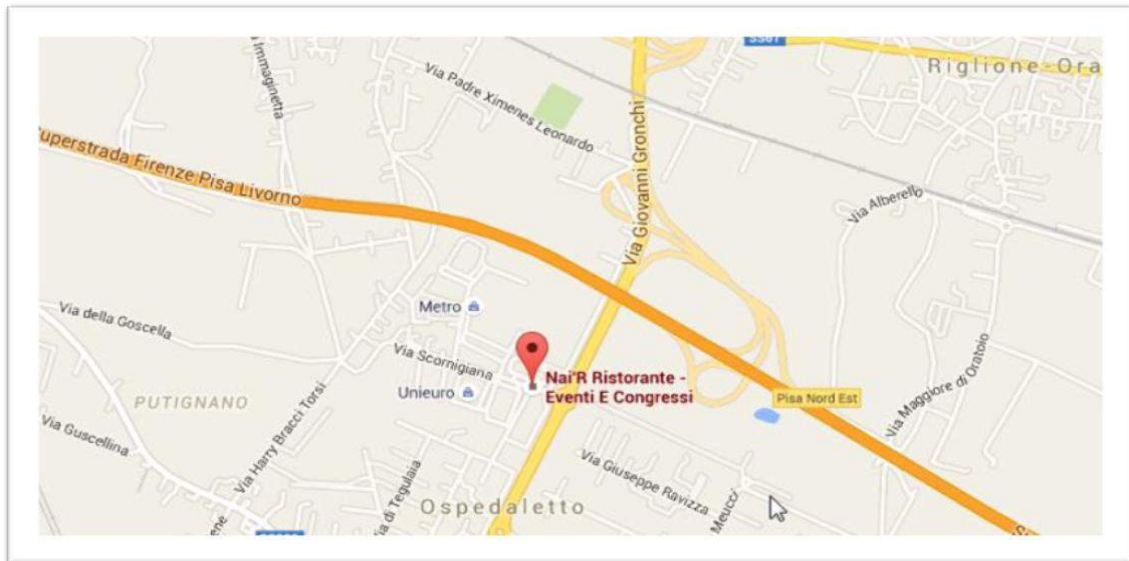
www.bibacongressi.com

(PER ISCRIZIONI AL CONGRESSO ACCEDERE ALL'INDIRIZZO MAIL DI BIBA CONGRESSI)

SEDE DEL CONGRESSO

NAI'R Congressi (Località Ospedaletto - Pisa) Via Scornigiana, 1 – Pisa

www.naircongressi.com



La Sede Congressuale si trova nella prima periferia di Pisa. Si consiglia di utilizzare il Servizio Transfer per raggiungere la Sede, data la scarsità di mezzi pubblici che dal Centro raggiungono tale struttura. Naturalmente, sia dalla Stazione Ferroviaria che dall'Aeroporto è disponibile un Servizio Taxi. Intorno alla Sede Congressuale sono a disposizione dei Congressisti moltissimi posti auto a titolo gratuito, oltre a quelli già presenti intorno alla Struttura Congressuale (anch'essi gratuiti).

COME ARRIVARE AL CONGRESSO

IN AUTO Dall'autostrada: da Nord, passando per Firenze, prendere la Firenze-Pisa-Livorno da Scandicci, imboccare poi l'uscita Pisa Nord-Est e proseguire per "zona artigianale". Dall'aeroporto G. Galilei, prendere la Fi-Pi-Li in direzione Firenze, imboccare poi l'uscita Pisa Nord-Est e proseguire per "zona artigianale", **COI MEZZI PUBBLICI** In autobus: dalla stazione Centrale di Pisa prendere la linea 5 in direzione Putignano e scendere alla fermata di via Scornigiana - capolinea (zona artigianale).

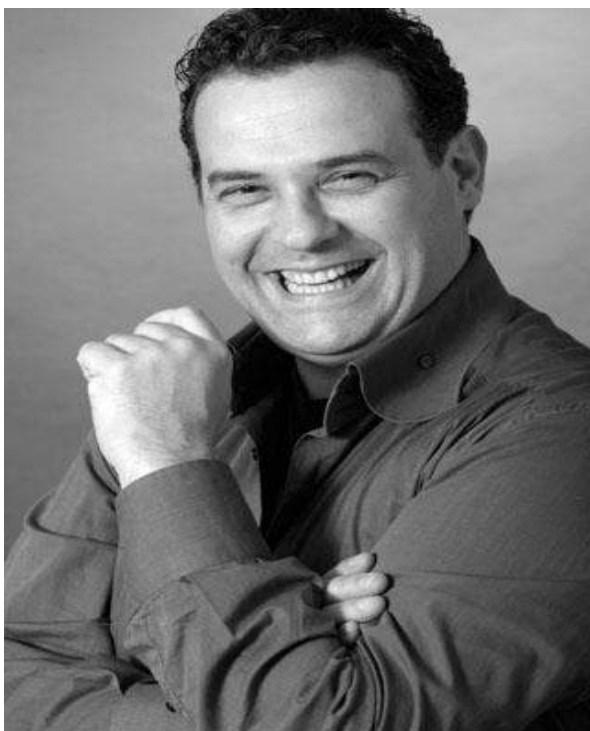
SERVIZI TRANSFER

Sarà previsto un Servizio Trasfer per il giorno 16 novembre 2016, dalla Stazione Ferroviaria di Pisa Centrale alla Sede Congressuale, con orario 11,00-14,00 (solo se richiesto nella fase di iscrizione), con 2 MiniBus che effettueranno corse ogni 30 minuti.

Analogo servizio sarà disponibile (sempre se richiesto durante l'iscrizione), il giorno 18 novembre 2016, dalla Sede Congressuale alla Stazione Ferroviaria di Pisa Centrale, con orario 12,30-15,30, con 2 MiniBus che effettueranno corse ogni 30 minuti.

Sarà previsto anche un Servizio Transfer dall'Aeroporto "Galileo Galilei" di Pisa, nei giorni 16 e 18 novembre 2016, se richiesto durante l'iscrizione, in orario ANTECEDENTE o SUCCESSIVO all'inizio e alla fine del Congresso.

FITELABCOMELAB by NIGHT (Cena Congressuale, Spettacolo Comico e Musica Live)



La sera del 17 novembre 2016 sarà possibile, per ogni Congressista o per qualsiasi persona lo desideri, partecipare alla Serata **"FITELABCOMELAB by NIGHT"**.

La Serata avrà un costo di 25,00 Euro. I Congressisti si potranno iscrivere durante la procedura di iscrizione On-Line, per tutti gli altri si dovrà far riferimento alla Segreteria Organizzativa Congressuale.

La Serata prevede una Cena Congressuale (Cena completa: antipasto, due primi piatti, un secondo piatto con due contorni, dessert e bevande), con inizio alle ore 20,45.

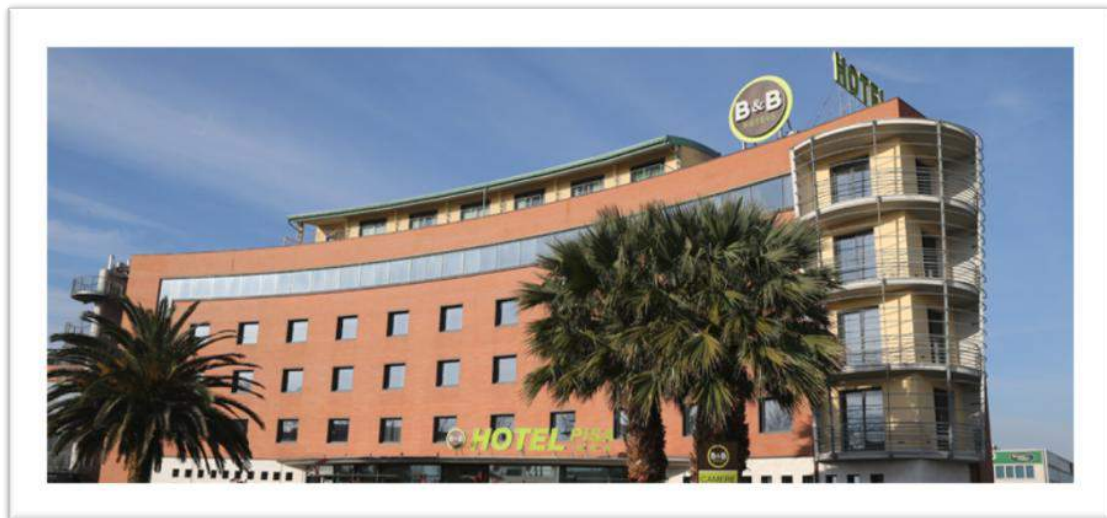
Tutta la Cena Congressuale sarà accompagnata da Musica Live, dal Vivo. La musica accompagnerà tutta la Serata, fino al termine.

Al termine della cena, tutti i partecipanti della Serata avranno la possibilità di gustarsi uno Show Comico, curato dal famoso Attore e Comico toscano NIKI GIUSTINI, ospite di svariate trasmissioni televisive regionali e nazionali (Aria Fresca, Vernice Fresca, Stasera Mi Butto, I Migliori Anni, etc...) organizzate insieme ad altri illustri comici e presentatori toscani, come Giorgio Panariello, Leonardo Pieraccioni e Carlo Conti.

“SOTTO LA TORRE DEI MIRACOLI”

La sera del 16 novembre, alle ore 20.45, sarà possibile, richiedendo il Servizio Trasfer in fase di iscrizione (GRATUITO, con Bus Gran Turismo), con partenza dal Piazzale antistante l’Hotel, raggiungere Piazza dei Miracoli, per poter visitare i suoi splendidi monumenti ed avere la possibilità di cenare in uno dei Ristoranti e delle Pizzerie convenzionate con il Congresso Nazionale, che si trovano nelle immediate vicinanze, ed i cui recapiti saranno forniti sul sito del Congresso e sul Programma Definitivo. Basterà esibire il Badge Congressuale per usufruire dello sconto. Il Servizio Trasfer, alle 00.30, riaccompagnerà i congressisti dalla Piazza dei Miracoli all’Hotel. Non è previsto Servizio Transfer da nessun altro Hotel, se non quello congressuale.

OSPITALITÀ ALBERGHIERA



Il **BB Hotel** di Pisa si trova in località Ospedaletto, a Pisa, ed è la stessa struttura che ospita il NAI’R Congressi, sede del Congresso Nazionale. L’Hotel è convenzionato con il Congresso, e permette a tutti i partecipanti di usufruire di un Pernottamento in Camera DUS (Doppia Uso Singola) all’importo di Euro 50,00, colazione inclusa, a notte. L’Hotel dispone di oltre 100 Camere, tutte matrimoniali, già opzionate dalla Segreteria Organizzativa. E’ possibile, con supplemento (15,00 EURO) utilizzare la Camera come Matrimoniale o Doppia (con eventuale Congressista e/o Accompagnatore).

Il/i pernottamenti dovranno essere richiesti durante l’iscrizione al Congresso, attraverso l’iscrizione On-Line.

La Sede Congressuale non presenta altri Hotel nelle immediate vicinanze.

Non è previsto nessun servizio di trasferimento da e per la Sede Congressuale da strutture alberghiere diverse da quella ospitante il Congresso.